

GEMINI spin

antidekubitní sedáky



- viscoelastická paměťová pěna s vysokou hustotou
- unikátní konstrukce pro odvod vlhkosti a provětrávání
- potah s kontaktní textilní vrstvou s technologií Outlast®



www.geminisystem.cz



 **GEMINI**[®]
seating technology



CO JE ANTIDEKUBITNÍ SEDÁK GEMINI SPIN?

Antidekubitní sedáky GEMINI SPIN (typ VS a VSC) jsou zdravotní pomůckou určenou primárně k prevenci následků dlouhodobého sezení (např. na invalidním vozíku), především proti tvorbě dekubitů a otlaků na sedacích částech těla. Pomocí jedinečné technologie své konstrukce a díky použitým materiálům poskytují sedáky GEMINI SPIN:

- ideální rozložení hmotnosti uživatele při sezení
- odvod tělesné teploty a její optimální regulaci v oblasti sedu
- přizpůsobení se tvaru sedacích partií s absorpcí nepravidlostí kontury těla i oděvů při sezení
- proudění vzduchu v horizontálním i vertikálním směru

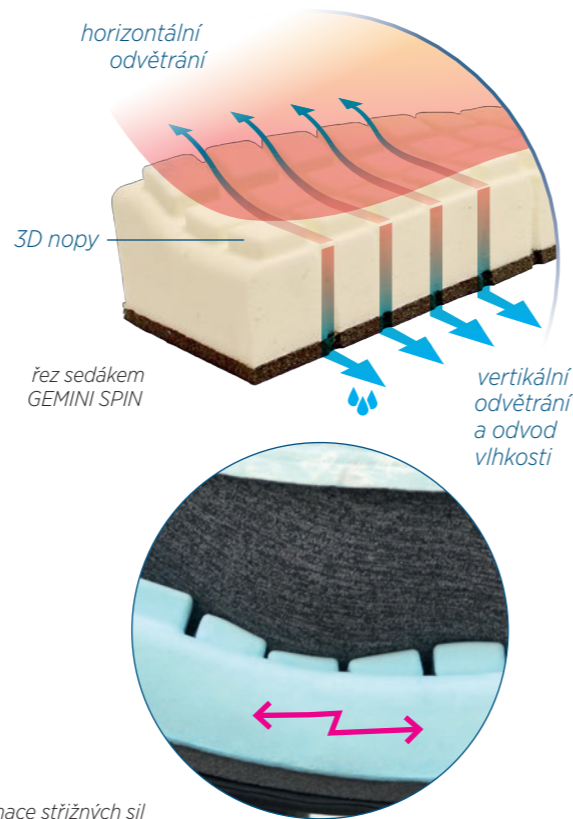
Antidekubitní sedáky GEMINI SPIN se vyrábí ve dvou profilech. Profil sedáku GEMINI SPIN VS je rovný (plochý). Sedáky GEMINI SPIN VSC mají anatomicky konturovaný profil a umožňují určitou korekci sedu (v přední části abdukce, a konkávní tvar v zadní části).

JAK FUNGUJE?

Antidekubitní sedák GEMINI SPIN tvoří primárně jádro (výplň) z viscoelastické pěny s paměťovým efektem, na níž navazuje vrchní vrstva tvořená unikátní sítí tzv. 3D nopů. Viscoelastická paměťová pěna po zatížení uživatelem postupně měkne vlivem tlaku a tepla lidského těla, čímž se sedák tvaruje podle proporcí sedacích partií. Zároveň 3D nopy svou přirozenou deformací a přizpůsobením se kontuře těla zvyšují komfort sedu tím, že rozloží hmotnost těla uživatele na větší plochu a zajistí tak zmenšení tlaku v kritických místech. Mezi jednotlivými nopy však stále zůstává vzduchová mezera zaručující proudění vzduchu v horizontální rovině. 3D nopy zároveň eliminují střížné síly (pohyby těla v horizontálním směru - „šoupání sem a tam“) a minimalizují tak tření způsobené pohybem uživatele na sedačce čímž zabráňují negativnímu působení tlaku na pokožku a podkožní tkáň a jejich namáhání.

Spodní základnu sedáku tvoří 5mm tvrzený perforovaný pěnový polyetylen (PE) s příčnými kanálky pro odvod vlhkosti a tepla.

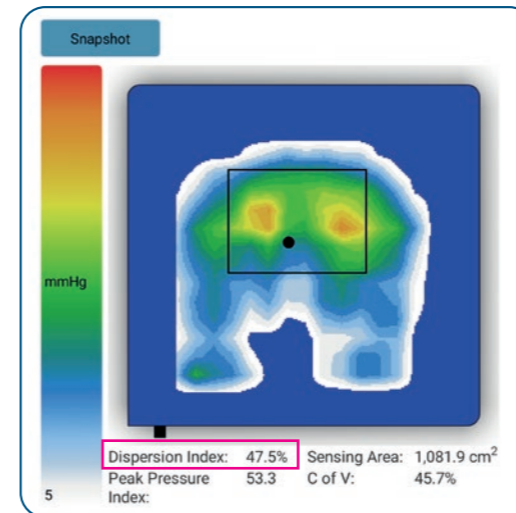
Výplň sedáku je vertikálně perforována včetně spodní PE základny a spolu s příčnými kanálky umožňuje vertikální proudění vzduchu a odvod vlhkosti i na pevné a nepropustné podložce.



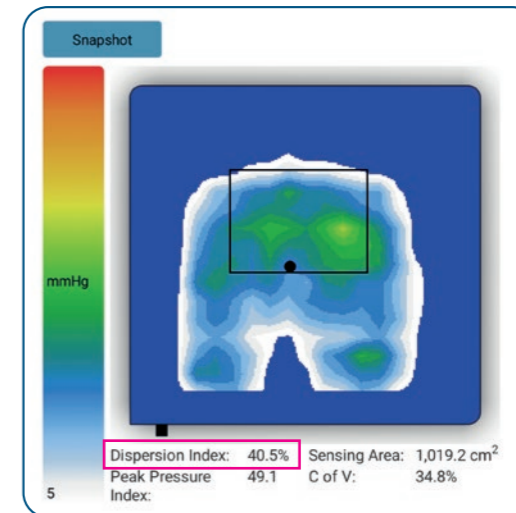
JAKÉ JSOU VÝSLEDKY?

Srovnání výstupů ze speciálního měření tzv. BODY PRESSURE MAPPING - měření distribuce tlaku mezi lidským tělem a opěrnými plochami, jako jsou sedadla a sedáky, matrace, polštáře a opěradla.

standardní sedák viscoelastická pěna



antidekubitní sedák GEMINI SPIN viscoelastická pěna s nopy a vertikální perforací



Antidekubitní sedák GEMINI SPIN má oproti standardnímu sedáku z viscoelastické pěny o průměrně 15 % lepší distribuci tlaku.*

Hodnota **Indexu rozkladu tlaku** (Dispersion Index) vychází u sedáku typu GEMINI SPIN (obrázek vpravo) s technologií 3D nopů výrazně lépe než u běžných sedáků z viscoelastické pěny (obrázek vlevo).

* Jedná se o hodnoty z průběžných měření v období 08/2018-08/2019.

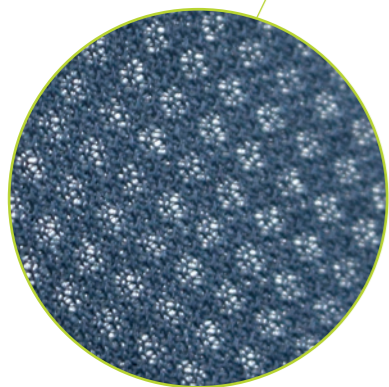




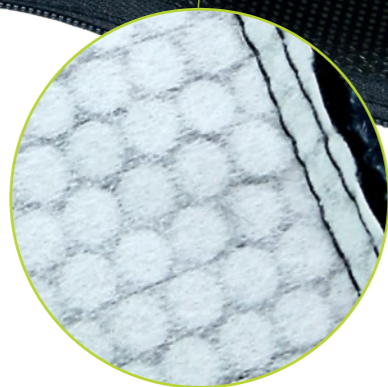
CO JE UVNITŘ?

POTAH SEDÁKU GEMINI SPIN

- Vrchní sedací část je tvořena 3D textilií s vrstvou **termoregulačního materiálu OUTLAST®**.
 - Boční část potahu je z prodyšné 3D tkaniny.
 - Spodní strana potahu je z perforované síťoviny s protiskluzným povrchem.
- Potah sedáků GEMINI SPIN je vytvořen tak, aby byla zajištěna maximální prodyšnost a schopnost odvodu tělesného tepla a vlhkosti od těla uživatele a tím byly podpořeny antidekubitní vlastnosti sedáků GEMINI SPIN.



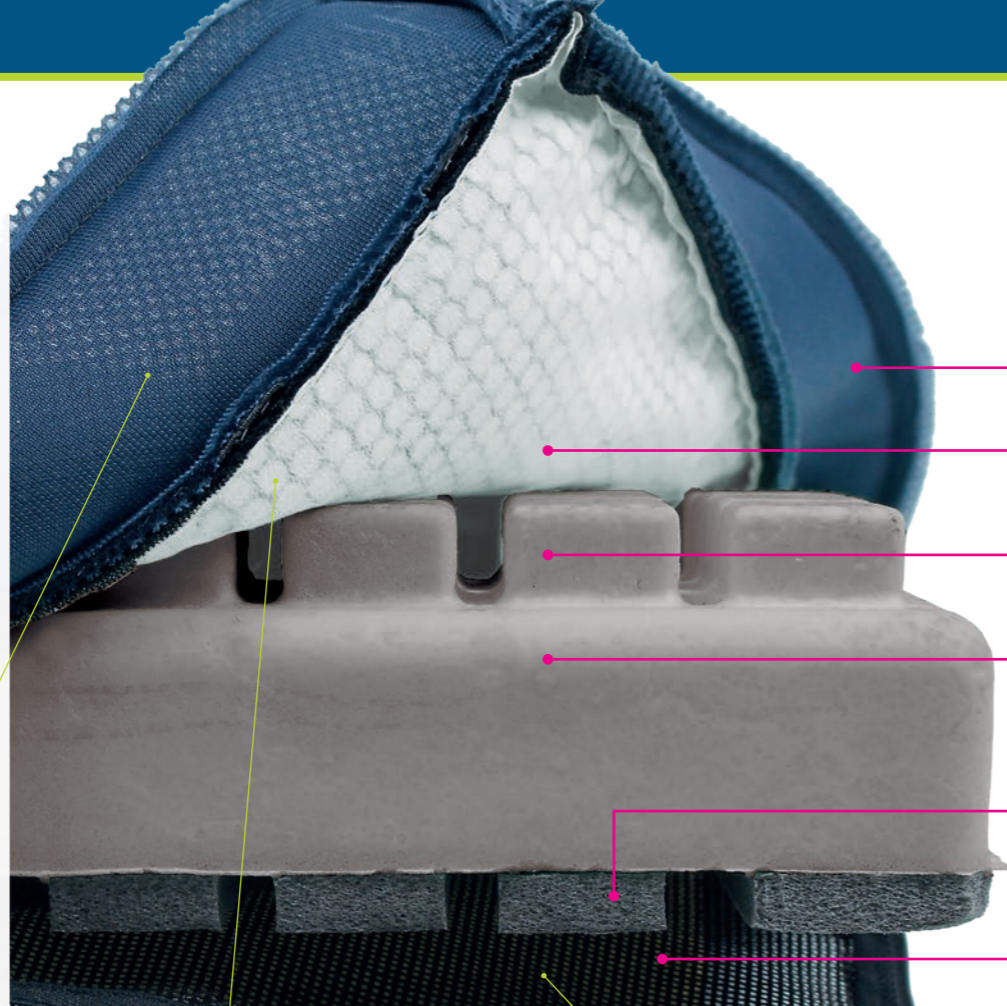
Boční potah - 3D prodyšná tkanina



Vrchní část potahu - 3D prodyšná textilie se spodní vrstvou Outlast®



Spodní protiskluzná tkanina (vzduchopropustná)



HLAVNÍ ÚCHOP

pro snadné přenášení sedáku

REFLEXNÍ POUTKA

4 reflexní poutka po obvodu sedáku pro lepší možnost uchopení nebo zvednutí ležícího sedáku a zvýšení bezpečnosti

BOČNÍ ČÁSTI POTAHU

- 3D provětrávaná tkanina

VRCHNÍ ČÁST POTAHU

- 3D provětrávaná tkanina + textile Outlast®

FUNKČNÍ VRSTVA SEDÁKU

- pravidelná síť 3D nopů (výstupků)

VÝPLŇ SEDÁKU

- viscoelastická paměťová pěna (pěna s vysokou hustotou 80 kg/m³)

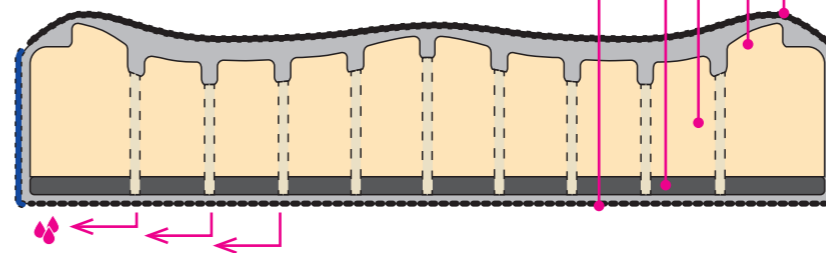
SPODNÍ VRSTVA SEDÁKU

- pěnový polyetylen (PE) s příčnými vzduchovými kanálky pro odvod tepla a vlhkosti

SPODNÍ ČÁST POTAHU

- protiskluzná a perforovaná síťovaná tkanina

Schematický řez antidekubitním sedákem GEMINI SPIN VSC - pohled zepředu



příčné kanálky pro zajištění ventilace a odvod vlhkosti



PROČ JE VIDĚT SKRZ?



Vertikální perforace spolu s použitými vzduchopropustnými materiály zajišťují reálné proudění vzduchu a odvod vlhkosti skrz sedák.

Reálný řez antidekubitním sedákem GEMINI SPIN VSC - pohled z boku - kompletní ventilace





CO JE OUTLAST?

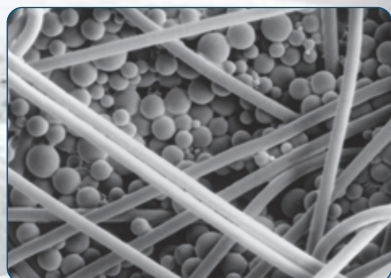
Vrchní vrstvu potahu antidekubitních sedáků GEMINI SPIN tvoří 3D pletenina s unikátním aktivním materiálem s technologií Outlast®.

- Jedná se o speciální termoregulační materiál používaný v různých odvětvích průmyslu včetně zdravotnictví. Primárně byla technologie Outlast® vyvinuta pro použití v kosmickém průmyslu pro NASA. Materiál Outlast® je jediným materiálem typu Phase Change, který získal pečeť Certified Space Technology™.
- Principem technologie Outlast® je využití mikromateriálů pro změny skupenství (PCM), které přijímají, skladují a znovu odevzdávají teplo, čímž zabezpečují optimální řízení vlhkosti a teploty. Materiály PCM značky Outlast®, jsou většinou mikrokapsule uzavřené v polymérovém pouzdře tzv. Outlast Thermocules™.

Unikátní vlastností technologie Outlast® je schopnost regulace tělesného tepla. Materiály Outlast® udržují tepelnou pohodu pohlčováním nadměrného tělesného tepla pokud ho tělo vytváří příliš mnoho a jeho opětovným uvolněním, když ho naopak tělo potřebuje více. Zachovává se tím komfortní tepelná pohoda při omezení tvorby potu v širokém rozsahu různých klimatických prostředí a úrovní tělesné aktivity. **Řízením tělesné teploty Outlast® zabraňuje nadměrnému pocení ještě před jeho vznikem.**

Díky těmto unikátním schopnostem je technologie Outlast® nadmíru vhodná pro použití v místech s velkými nároky na správné hospodaření s tělesnou teplotou a souvisejícím pocením.

Outlast Thermocules™



Textilní materiál potažený vrstvou Outlast®



Technologie Outlast® poskytuje textilním materiálům určitou „inteligentní“ vlastnost díky schopnosti **proaktivní regulace tělesné teploty**. Outlast® tak poskytuje technologii, která je výborným řešením pro komfortní každodenní užití textilních materiálů. Pokud totiž umíme regulovat teplotu, můžeme zásadně ovlivňovat tvorbu potu. Outlast® tak přináší skutečné řešení „přesně podle aktuálních potřeb“.

...not too hot
...not too cold
...just right™



Registered trademark of the Space Foundation.
© Licensed Outlast® Phase Change Technology is recognized by NASA as Certified Space Technology.

JAKÝ TYP SEDÁKU JE VHODNÝ?

Antidekubitní sedák je zdravotní pomůcka určená k prevenci následků dlouhodobého sezení. Výběr správného typu antidekubitního sedáku je velmi důležitý a měl by být konzultován s odborníkem v oboru (např. rehabilitační lékař, fyzioterapeut, apod.). Součástí správného výběru je kromě posouzení aktuálního stavu pacienta (hmotnost, zdravotní stav, tělesné proporce) i jeho dispozice k vytváření dekubitů a proleženin, či snaha o korekci správného sedu.

Antidekubitní sedáky GEMINI SPIN se nabízí ve 2 typech profilů povrchu:

GEMINI SPIN VSC



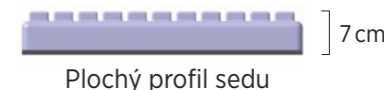
Konturovaný anatomický profil sedu



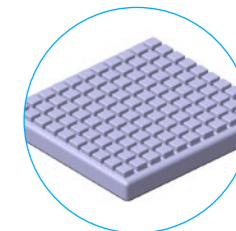
pro hloubku sedačky vozíku (cm)
36 až 50 cm (po 2 cm)

pro šířku sedačky vozíku (cm)
38 až 48 cm (po 2 cm)

GEMINI SPIN VS



Plochý profil sedu



pro hloubku sedačky vozíku (cm)
28 až 50 cm (po 2 cm)

pro šířku sedačky vozíku (cm)
28 až 50 cm (po 2 cm)

Antidekubitní sedáky GEMINI SPIN se nabízí ve několika typech tvrdosti viscoelastické paměťové pěny.

Výběr tuhosti pěny se řídí hmotností pacienta a předpokládanými terapeutickými účinky antidekubitního sedáku.



antidekubitní sedáky



Výrobce: SITIN LAB s.r.o.
533 11 Zdechovice 28, Česká republika
e-mail: info@geminisystem.cz
www.geminisystem.cz